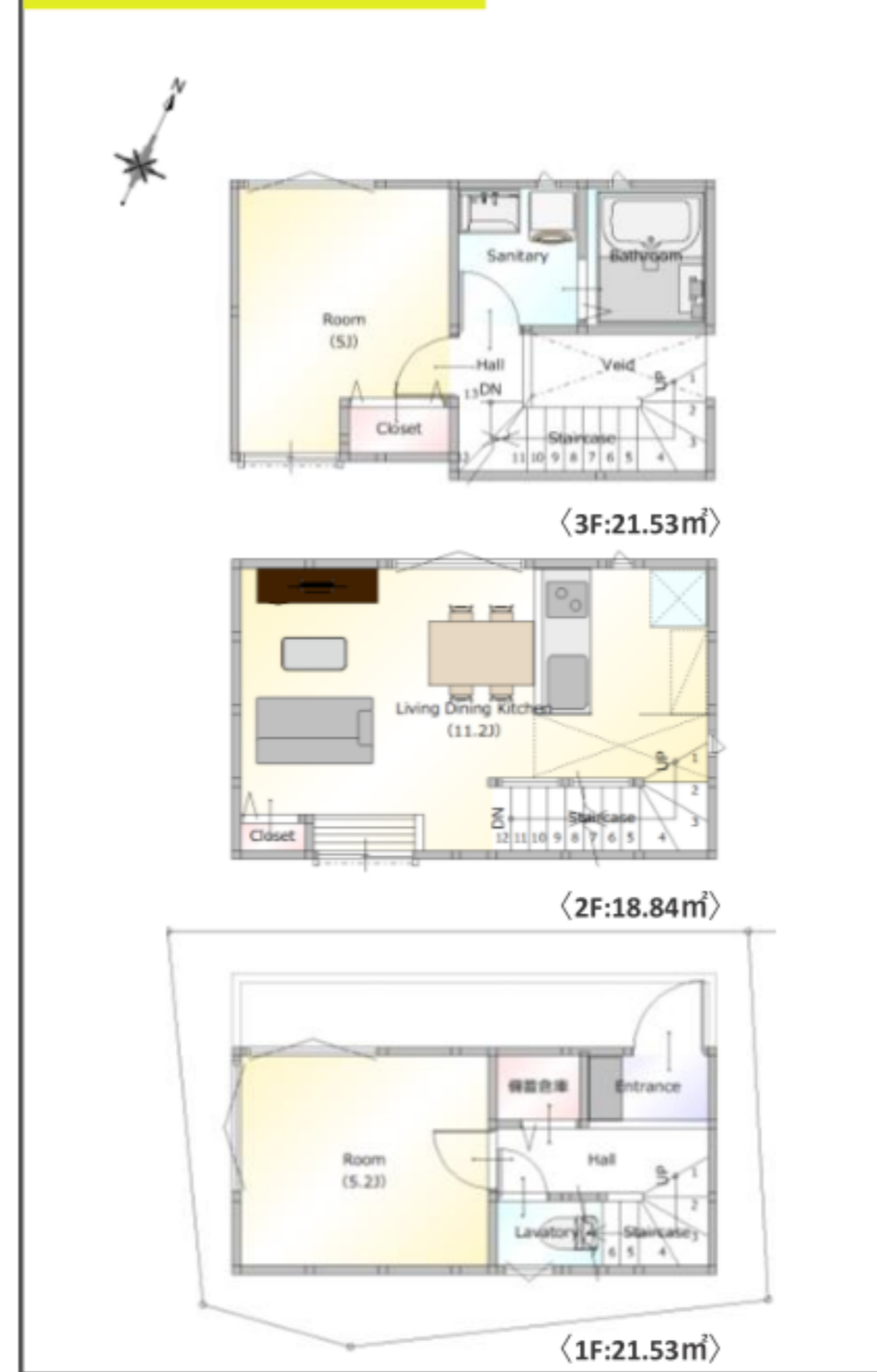


建築条件なし!

住環境の整った暮らしを!



建物参考プラン



カーナビご利用の方は、下記の住所をご入力ください。

豊島区上池袋1-16-4



豊島区上池袋1丁目  
土地

PRICE

4,180万円 (税込)

SIZE

43.57m<sup>2</sup>

DATA

- ◇所在地：東京都豊島区上池袋1丁目
- ◇土地面積：43.57m<sup>2</sup>(13.17坪)
- ◇有効面積：34.92m<sup>2</sup>(10.56坪)
- ◇建蔽率：60% ◇容積率：300%
- ◇私道負担：なし◇土地権利：所有権 ◇地目：宅地
- ◇用途地域：第一種中高層住居専用地域
- ◇防火規制：準防火地域
- ◇高度地区：第三種高度地区◇日影規制：有
- ◇その他制限：景観法、航空法
- ◇接道：北側私道(現況幅員)約3.26m
- ◇引渡し：立退き後、解体更地渡し

- ◇登記費用・仲介手数料等諸費用を別途要します。
- ◇司法書士・土地家屋調査士は売主指定とさせていただきます。
- ◇本図面と現況が異なる場合は、現況を優先させていただきます。

池袋駅徒歩圏内の好立地!

都会の新築戸建てを

手に入れるチャンスです!

ACCESS

山手線  
池袋 駅 徒歩 14分  
山手線  
大塚 駅 徒歩 13分

LIFE INFORMATION

- ファミリーマート上池袋3丁目店... 約270m 徒歩 4分
- スーパーマーケットリコス... 約400m 徒歩 5分
- 東池袋第一保育園... 約450m 徒歩 6分
- 豊島区立豊成小学校... 約240m 徒歩 3分
- 豊島区立巣鴨北中学校... 約1.2km 徒歩15分
- 上池袋郵便局... 約350m 徒歩 5分
- 豊島中央病院... 約350m 徒歩 5分
- 豊島区立上池袋中央公園... 約280m 徒歩 4分
- サンシャインシティ... 約1.0km 徒歩13分



四つ葉総合地所株式会社

豊島区駒込1-16-12IMビル3F

担当：寒河江 (さがえ)

070-1526-2626

